

# Finestre Schüco Corona CT 70

Passo avanti.



**SCHÜCO**

## Forma e funzionamento per tutta la vita.

Colui che intende sostituire le finestre o le vuole montare in una casa nuova può realizzare questo consapevolmente, adottando per il punto di partenza completamente diverse e in sostanza migliori soluzioni, migliori rispetto le possibilità di alcuni anni fa.

### **Comfort e sicurezza.**

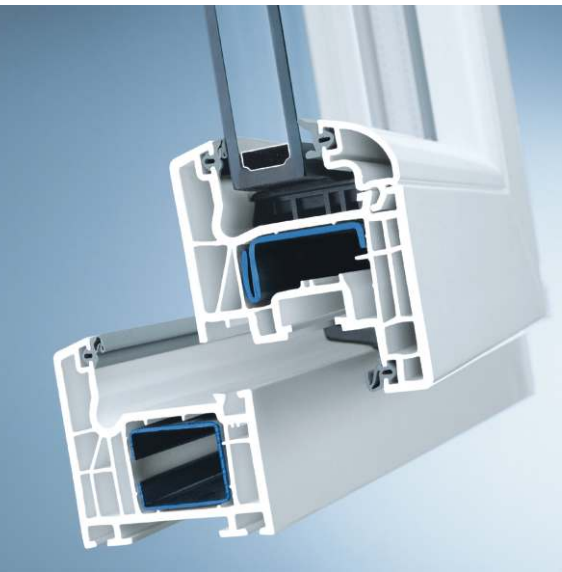
Le finestre uniscono due aree: interna ed esterna. Proprio essa impregnano interno con la luce, danno un'impressione di maggiore spazio e consentono ammirare la vista all'esterno. Aspetto della finestra ha una sostanziale influenza sull'estetica, sua costruzione e i materiali usati sono decisivi per la nostra soddisfazione per anni. Le finestre devono proteggerci dal freddo, dalla pioggia, dal rumore ed anche dal furto. Alto isolamento termico ha una diretta influenza sul abbassamento dei costi di riscaldamento, che da una parte si notano nel nostro portafoglio, dall'altra parte proteggono

ambiente naturale. I sistemi delle finestre della ditta Schuco propongono design del futuro inoltre una tecnologia intelligente, che aumenta la sensazione di sicurezza, aumenta il valore della casa o del appartamento ed abbassa i costi dell'utilizzo. Una tecnologia moderna ed adeguata combinazione dei materiali ci hanno permesso di elaborare un sistema, il quale può essere adottato per ogni individuale esigenza del cliente.

### **Un bell'aspetto.**

Le finestre di materie plastiche PVC-U sistema Schuco Corona CT incantano con la sua perenne linea e la snella costruzione del profilo. Forma di loro parla con la lingua dell'architettura e di conseguenza utilizza questa lingua in avanti. Tre stili diversi e tre serie del sistema Corona CT 70: Classic, Rondo, Cava, inoltre larga tavolozza di colori e varietà di impiallaccature permettono eccezionale facilità

di progettazioni degli interni e delle facciate. Possibilità di operare con il colore e con il particolare sono gli accenti supplementari dei quali utilizzo permette di accentuare il proprio stile e la propria singolarità. La scelta degli accessori, varie forme di fermavetro, di inglesine, degli avvolgibili e possibilità di realizzare ante nei diversi colori dai telai permettono di compiere varie aspettative.



### **Corona CT 70 Classic.**

Classica linea dell'anta e parca forma secondo le aspettative della moderna architettura.



### **Corona CT 70 Tondo.**

Leggermente sporgente, morbida linea dell'anta conduce allo restringimento ottico di già ristretti profili delle finestre.

## Le basi per una buona finestra: profilo della finestra CT 70.

### Convincente design.

Leggermente tagliata geometria dell'ante **1** permette di ottenere ottica divisione del telaio dall'ante, che sottolinea fascino e leggerezza di costruzione della finestra. Poco visibile chiara grigia guarnizione **2** e profondamente incastrato bordo del vetro a camera **3** provocano, che i profili della finestra sembrano più grandi.

### Protezione dal freddo.

Nuovi profili realizzati nella tecnologia di cinque camere **4**, anta di profondità di 82 mm e telaio di profondità di 70 mm permettono un perfetto isolamento termico. Due superfici di tenuta **5** e profondamente incastrato il vetro contribuiscono all'abbassamento di consumo d'energia. Vetro a camera di alta qualità **6** riduce la perdita del calore conservando contemporaneamente alta limpidezza.

### Casa accogliente.

Il sistema di tenuta con due guarnizioni aderenti **5** e particolari proprietà di vetro a camera permettono di ottenere una perfetta protezione dal rumore, dalla pioggia e dal vento. In caso di bisogno è possibile per giunta, senza problemi aumentare isolamento acustico utilizzando per questo vetro speciale **6**.

### Resistenti ed ecologici.

Forti e resistenti alla corrosione i profili d'acciaio **7** nel telaio e nella anta assicurano la stabilità, sicurezza e resistenza della finestra. Basso consumo d'energia, bassa emissione di CO<sub>2</sub> alla atmosfera e facilità di riciclaggio hanno una grande influenza sull'inquinamento dell'ambiente.

### Facilita di mantenimento della pulizia.

Lisce e resistenti alle condizioni atmosferiche superfici esterne **8** causano, che le Vostre finestre con piuttosto piccolo dispendio di lavoro necessario per pulizia si presenteranno sempre come nuove anche dopo tanti anni.



\* Corona CT 70 Cava ▶



**Le finestre non devono essere necessariamente bianche.**

Larga tavolozza di colori e varietà di impiallaccature dei vari tipi di legno.

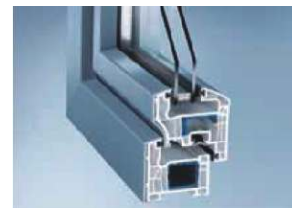


**Maniglia chiusa con la chiave** assicura una supplementare sicurezza.



**Porte scirevoli Corona CT 70 HS.**

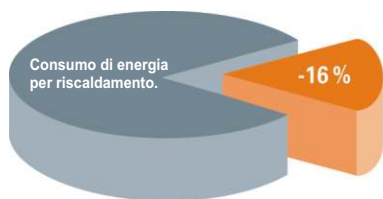
Sistema Corona CT 70 permette anche di costruire porte d'entrata, di balcone e di terrazza con molte funzioni supplementari.



**Sistema Corona CT 70 Plus**

Le finestre possono essere prodotte in versione alluminio/plastica, che danno un'impressione all'esterno più formale invece all'interno emanano calore caratteristico per la creazione di alta qualità. Finestre e porte prodotte in questa maniera possiedono una serie di qualità, come per esempio possibilità di annodare o verniciare con tutti colori RAL.

## Soddisfazione della buona decisione.



Nella casa monofamiliare del 1980 di superficie circa 140m<sup>2</sup>, nuove finestre Corona CT 70 danno un risparmio di energia necessaria per riscaldamento di 16%.

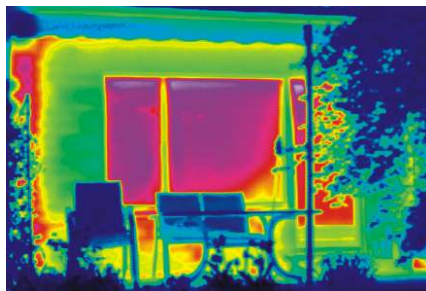


Foto termografica dimostra chiaramente, gli spazi attraverso quali energia consumata per riscaldamento della casa esce fuori di casa. Colore rosso significa caldo cioè le perdite di energia.

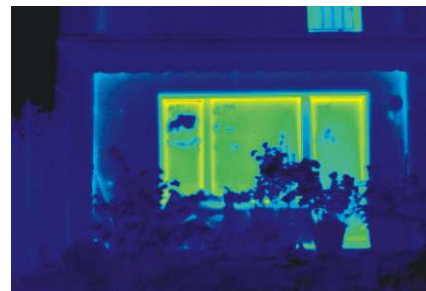


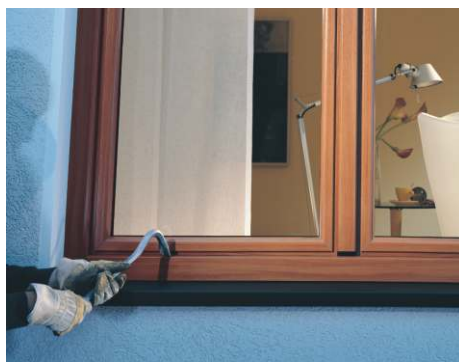
Foto termografica eseguita dopo il montaggio delle finestre nel sistema Corona CT 70 conferma alti benefici energetici come risultato dell'investimento eseguito. Le perdite precedenti sono state quasi totalmente eliminate.

## Finestra vero conforto per la vita.

Schüco: finestre e sistemi solari.  
Giusto indirizzo.

Sistemi Schüco assicurano agli investitori una completa e perfettamente adeguata proposta dei sistemi per la casa.

- **Finestre e porte per balcone** di plastica ed in alluminio.
- **Porte d'entrata** di plastica ed in alluminio.
- **Sistemi di avvolgibili e di ventilazione.**
- **Guide elettroniche per finestre ed avvolgibili.**
- **Sistemi antiincendio ed antifurto**
- **Giardini d'inverno ed accessori.**
- **Vetrocamera di balcone e di balaustrada**
- **Paraventi ed tettoie.**
- **Sistemi solari.**



Ci sono molti argomenti, quali é necessario prendere in considerazione prima di acquistare le finestre:

- affidamento al.. marchio,
- qualità,
- costi di riscaldamento,
- valore dell'immobile,
- finestre su misura...

Dobbiamo pero ricordare che le buone finestre significano:

- Migliore isolamento termico,
- Maggiore sicurezza,
- Alto comfort della casa,
- Bellezza di design

Se volete effettuare una buona scelta Vi preghiamo di scegliere questo che é migliore: Corona CT 70.